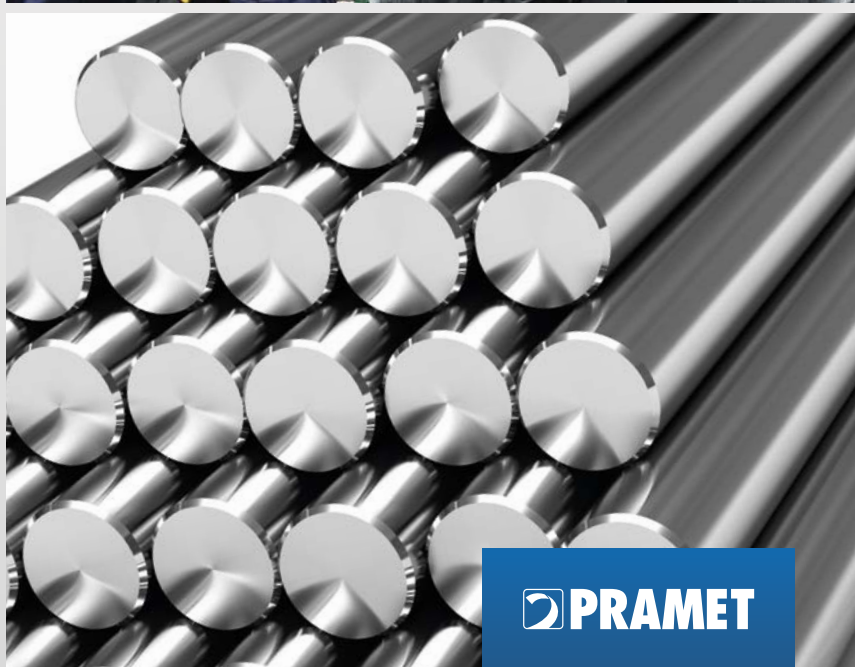


DORMER PRAMET

SCHWERES SCHRUPPEN

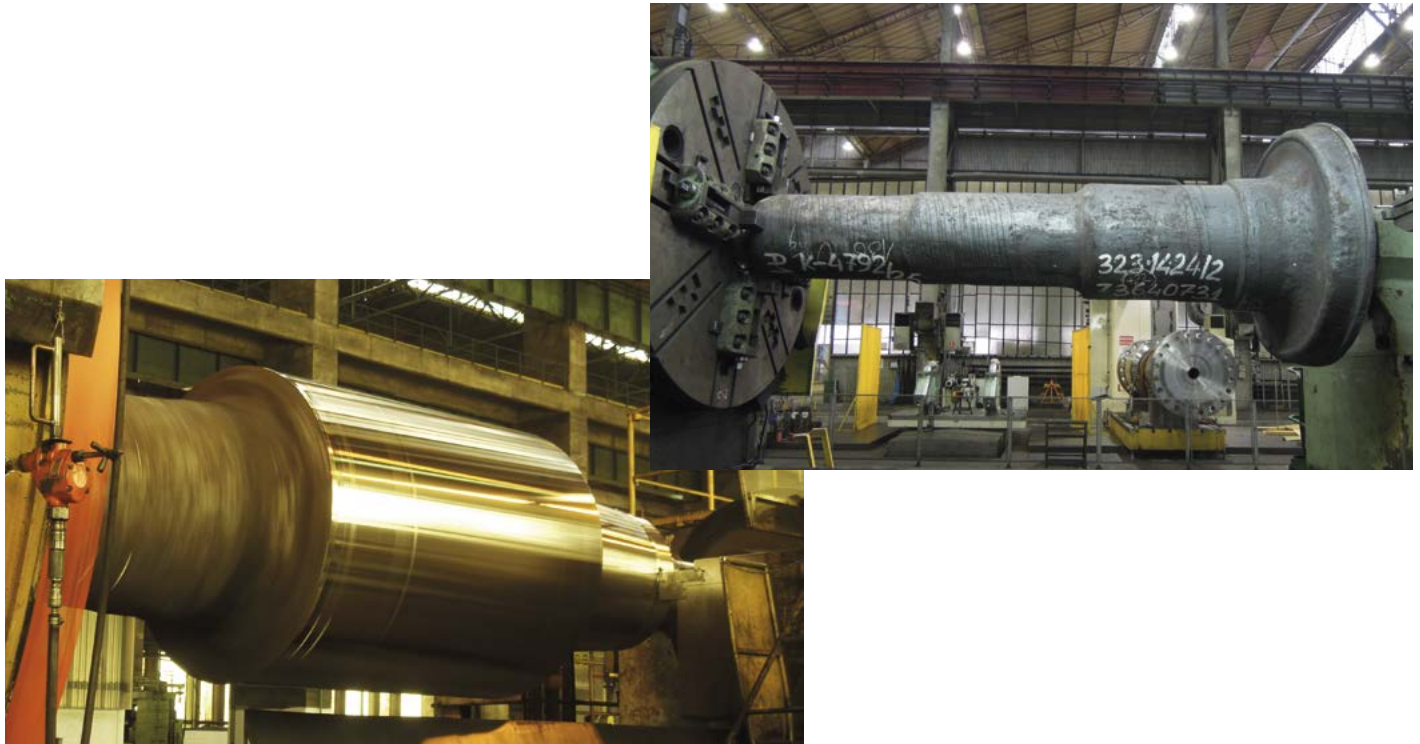
Scarfig, Drehschälen, Rohrbearbeitung



 **PRAMET**

Im Metallurgie-Segment konzentrieren wir uns auf die Abnahme der ersten Materialschicht bei großen Schmiede- und Gussstücken sowie gewalzten, geschweißten oder thermisch getrennten Werkstücken. Diese Vorgänge erfordern eine hohe Zuverlässigkeit der Schneidwerkzeuge bei sehr harten Bedingungen. In langer Zusammenarbeit mit führenden Unternehmen in zahlreichen Ländern, haben wir uns spezialisiert auf die Produktion von Werkzeugen für:

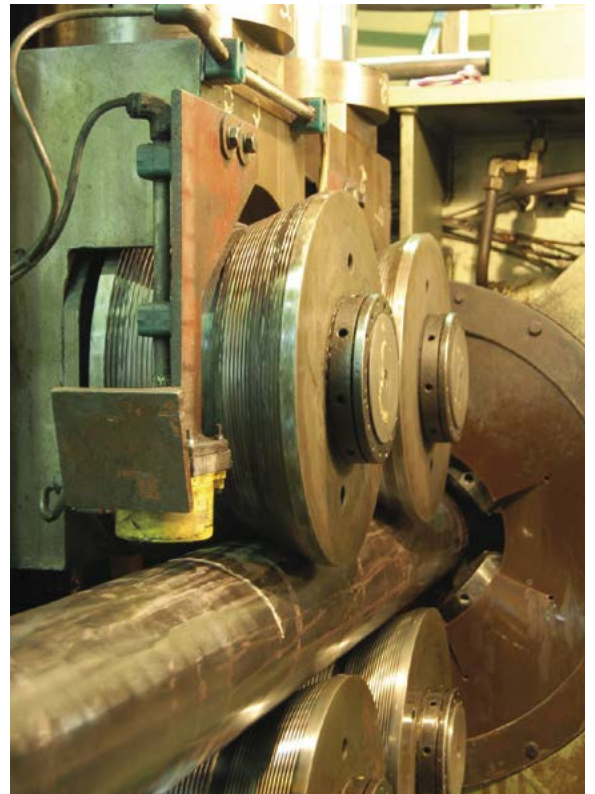
SCHWERES DREHEN



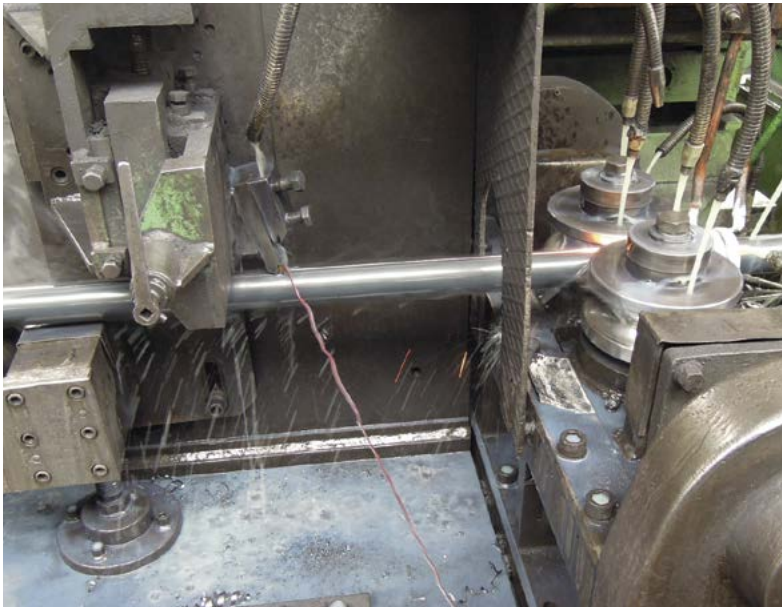
SCHWERES FRÄSEN



DREHSCHÄLEN



SCARFING



ANFASEN VON ROHREN

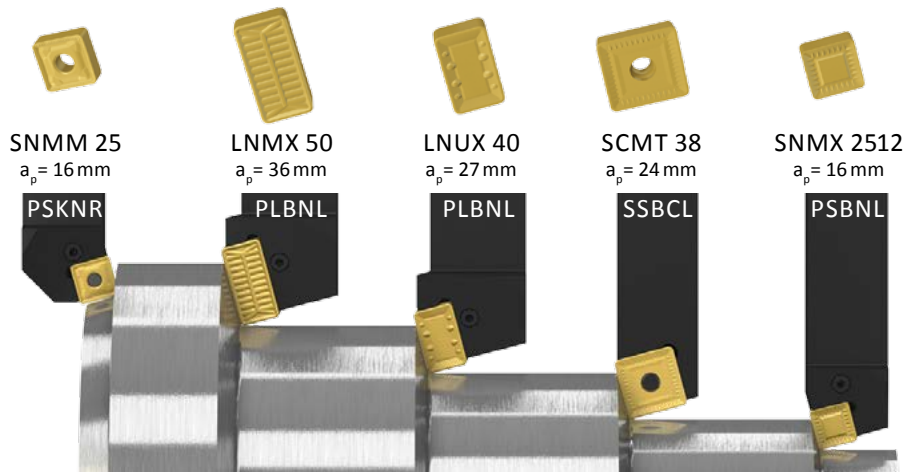


SPEZIELLES GEWINDE FÜR ROHRE

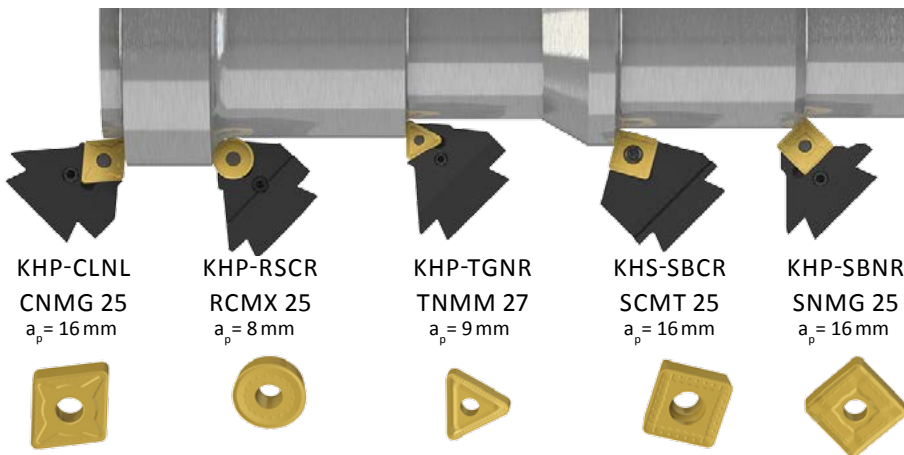


SCHWERES DREHEN

Schwere Drehanwendungen umfassen große Wellen mit unregelmäßigen Oberflächen oder Schichten durch den Schweiß- oder Gießvorgang mit einer Kombination kontinuierlicher oder unterbrochener Schnitte. Als mögliche Lösung können wir Wendeschneidplatten mit einer Schnittlänge von 25 – 50 mm sowie Werkzeughalter mit verschiedenen Anstellwinkeln für alle gängigen Anwendungen sowie alle Bedingungen und Maschinenleistungen bieten. Je nach den Anforderungen an die Produktivität und Robustheit der Maschinen, finden Sie hier, eine Auswahl positiver oder negativer Wendeschneidplatten, Geometrien und entsprechender Querschnitte der Werkzeughalter. Mit schweren Drehanwendungen lassen sich hohe Metallabnahmeraten bis zu 1.500 kg/h erzielen. Produktive Schnittbedingungen werden mit den neuen Wendeschneidplatten - UP!GRADE - erreicht. Für einen schnellen Werkzeugwechsel bieten wir das einzigartige Kassettensystem KH, mit dem der Werkzeugkopf innerhalb von nur 30 Sekunden gewechselt werden kann.



**"WIR WÄHLEN
DIE EFFIZIENTESTEN
WERKZEUGE
FÜR SIE AUS"**

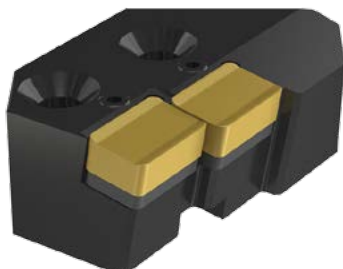


**"SIE WOLLEN
EINEN
SCHNELLEN
WECHSEL?"**



DOPPELTE SCHNITTtieFE

Einsätze: 2x LNUX 40
 $a_p = 50\text{mm}$



DREIFACHE PRODUKTIVITÄT

Einsätze: 3x LNUX 40
 $a_p = 80\text{mm}$



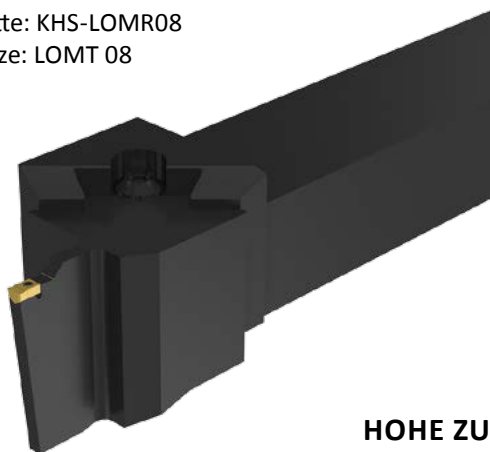
INTELLIGENT UND LEISTUNGSSTARK

Werkzeughalter Querschnitt
100x100 mit Kassetten KH



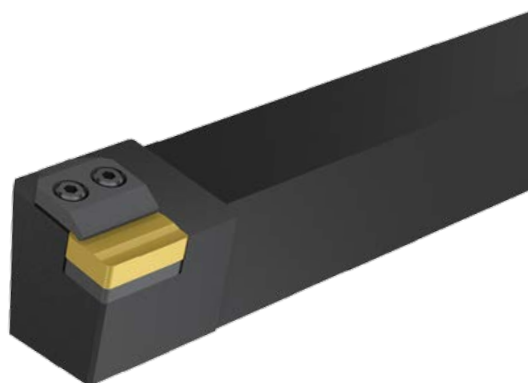
INTELLIGENT UND LEISTUNGSSTARK

Kassette: KHS-LOMR08
Einsätze: LOMT 08



HOHE ZUVERLÄSSIGKEIT FÜR HARTE WELLEN

Einsätze: LNUN 42
 $a_p = 30\text{mm}$



SCHWERES FRÄSEN

Schwere Fräsanwendungen umfassen häufig die Bearbeitung komplexer Gussteile, die durch Sand oder Schmiedestücke mit harten Schichten oder Ablagerungen verunreinigt sind. Wir wollen eine optimale Lösung auf der Basis der Robustheit der Maschine, der Einspannung des Werkstücks, der Maschinenleistung und der Kundenanforderungen bieten.

Wir unterteilen die Werkzeuge in verschiedene Gruppen: Planfräser, Eckfräser, Walzenstirnfräser, Fasenfräser und Spezialfräser. Die wesentlichen Prioritäten sind die hohe Materialabtragsrate und die zuverlässige Schneidkante. Die Einsatz-Zuverlässigkeit ist das Ergebnis unserer neuen Wendeschneidplatten UP!GRADE, und die hohe Effizienz wird durch spezielle für schwere Fräsanwendungen entwickelte Fräser erzielt.

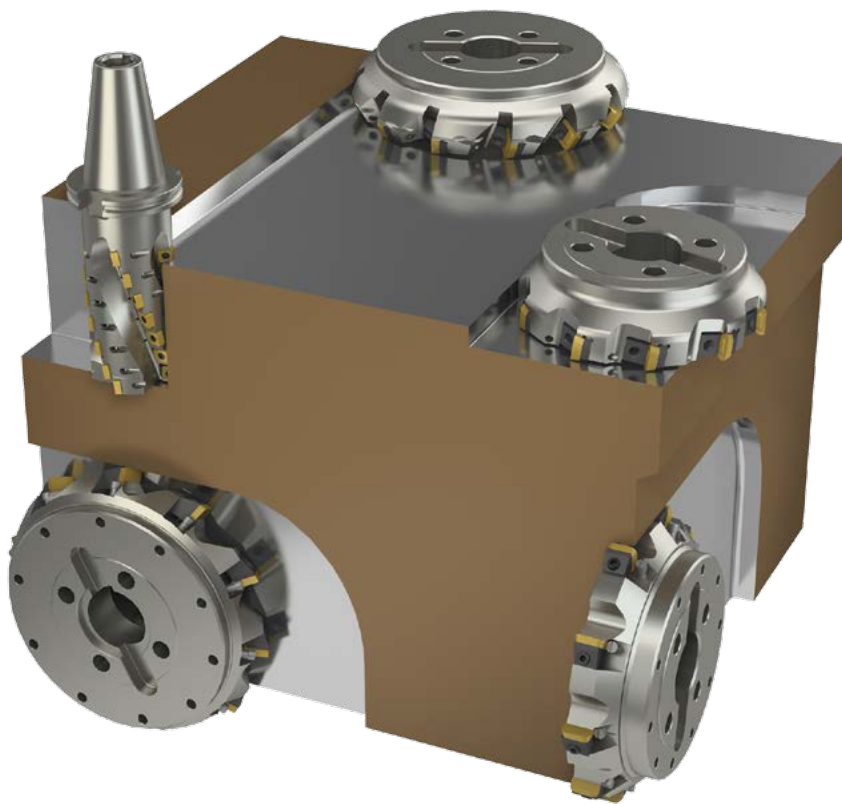
**"ZUVERLÄSSIG UND
PRODUKTIV AUCH
BEI EXTREM HARTEN
BEDINGUNGEN"**

SLSN

LNET 16 + SNEX 13
LNEX 16 + SNET 13
 $a_p = 104 \text{ mm}$

W60SP25P

SPGN 25
 $a_p = 18 \text{ mm}$



F60SB22X

SBMR 22 + SBKX 22
 $a_p = 15 \text{ mm}$

F90TB27X

TBMR 27
 $a_p = 18 \text{ mm}$

W90SP25P

SPUN 25
 $a_p = 22 \text{ mm}$



Unsere erfahrenen Ingenieure haben zahlreiche Spezialwerkzeuge für schwere Schrappanwendungen entwickelt.

Wir haben bereits viele erfolgreiche Lösungen für T-Nuten- Fräser, Scheibenfräser mit großem Durchmesser, Fräser mit Spezialform und spezielle Tangentialfräser entwickelt.



Fräskörper für Radius R36
Wendeschneidplatten: LPEX 19

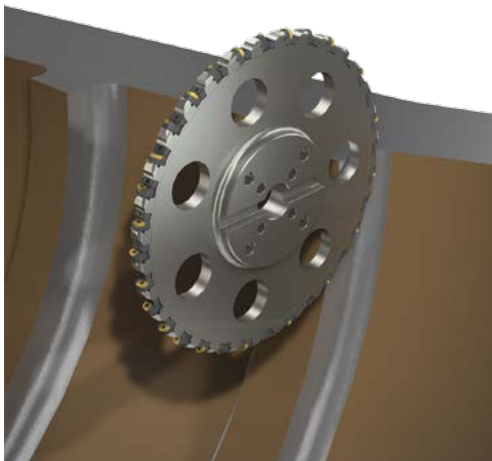


Ein Satz Fräser zur Bearbeitung spezieller Profile in Hardox 500

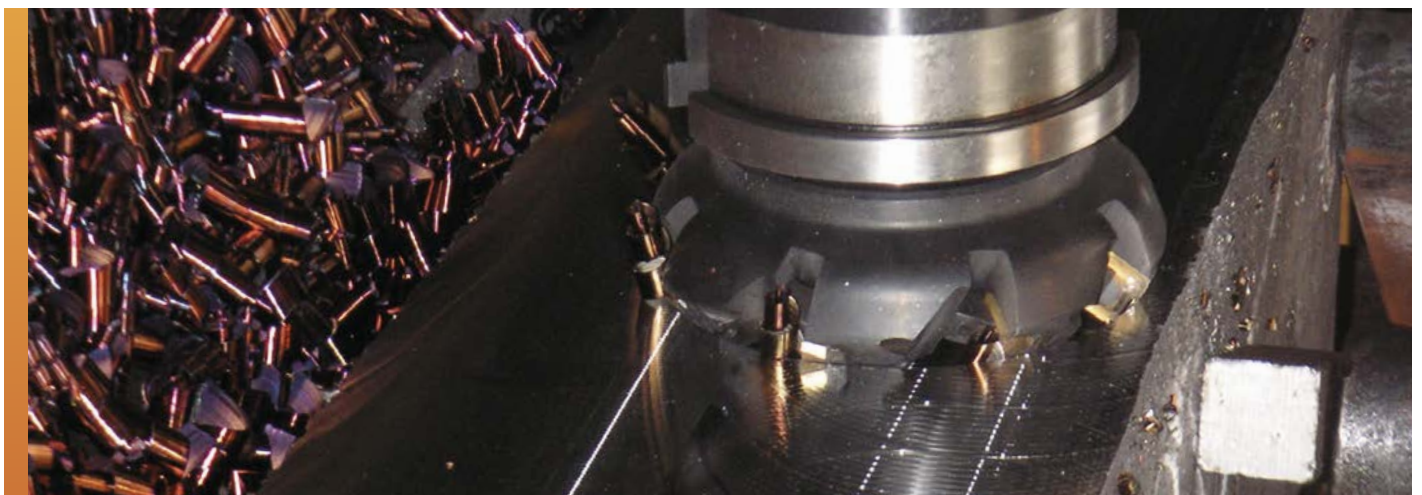
**„ WIR FREUEN
UNS AUF IHRE
HERAUSFORDERUNG “**



Fräserkörper für eine T-Nut 250x160
Wendeschneidplatten: LCEX 19, CNM 563



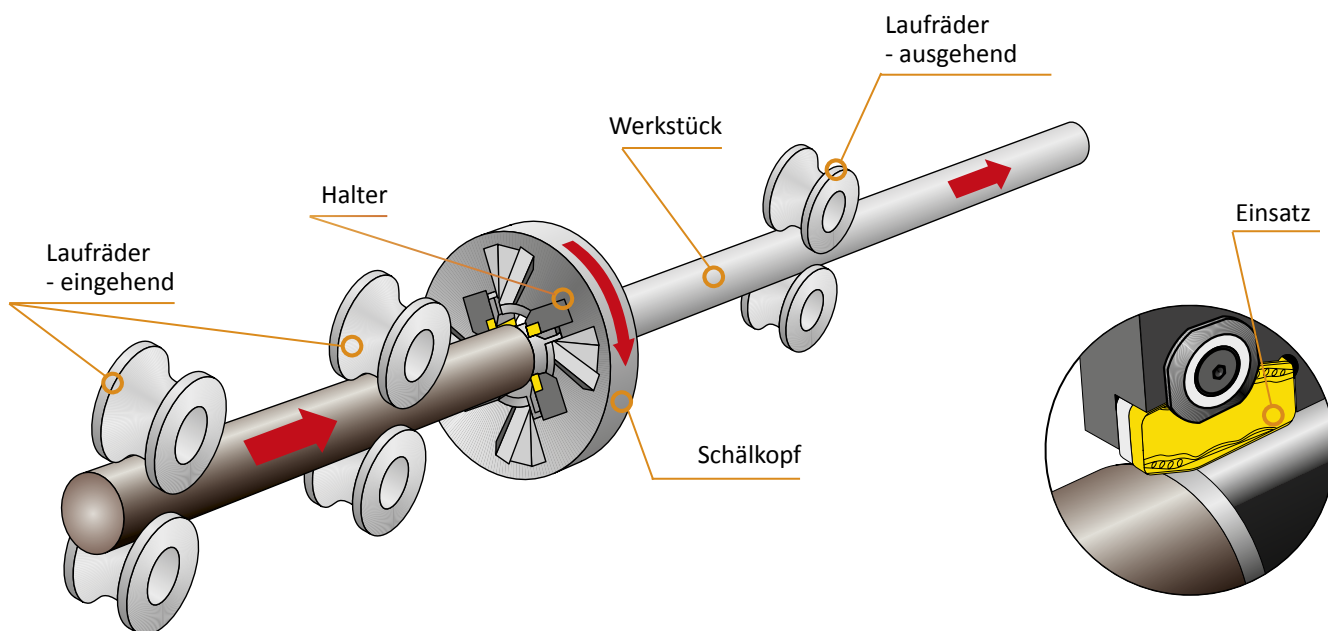
Scheibenfräser D=560
Wendeschneidplatten: XNHQ 16; XCEW 14



STANGENSCHÄLEN

Bei dem Schäldrehen sind die wichtigsten Kriterien die hohe Produktivität, die Maßgenauigkeit der bearbeiteten Stangen und einer erstklassige Oberflächenqualität. Mit unserer jahrelangen Erfahrungen bieten wir eine breite Palette von Einsätzen mit speziellen Geometrien für Stahl, Edelstahl sowie schwierig zu bearbeitenden Materialien. Spannsysteme und Kassetten sind auf Anforderung verfügbar.

**"SCHÄLEN
MIT ERHEBLICH
REDUZierter
"VIBRATION**



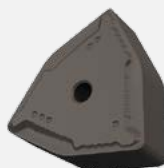
STANDARDSORTIMENT



LNGF 30



RNGH 38



WNMJ 20



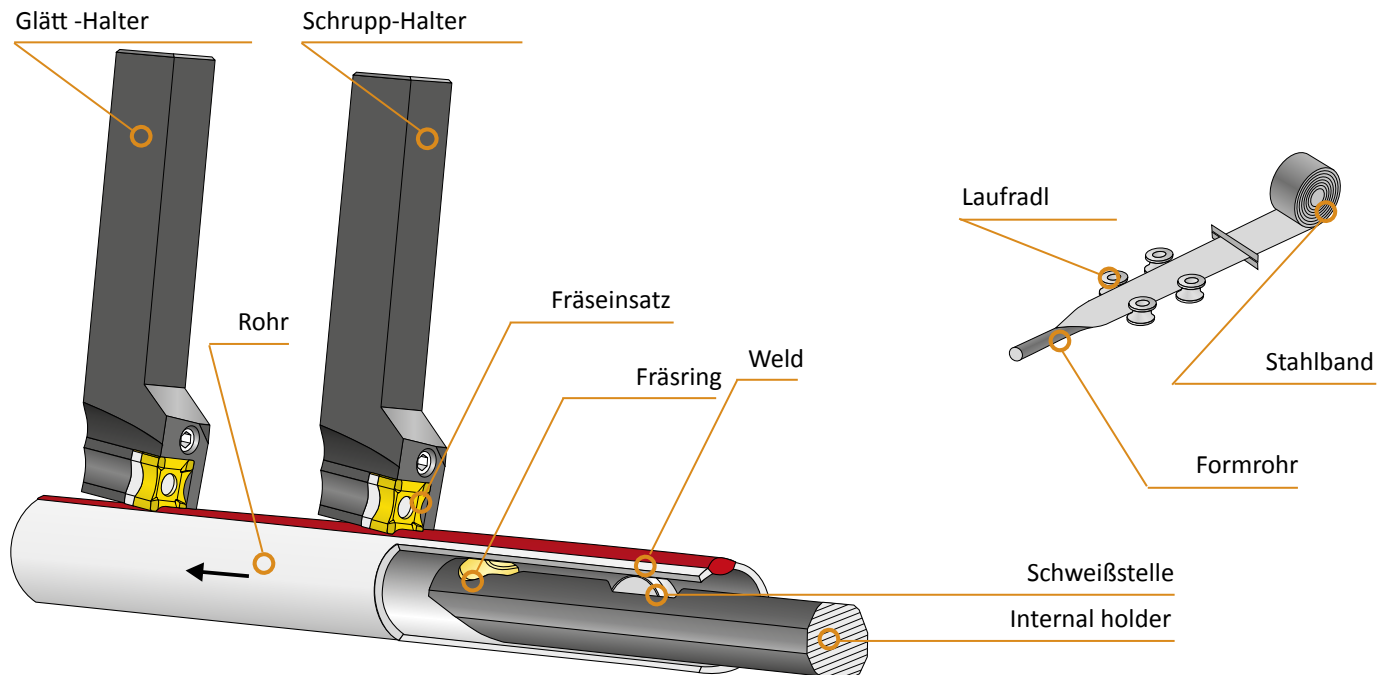
Ausführliche Informationen über das Standardangebot finden Sie in der Broschüre „Bar Peeling“ (Schäldrehen)



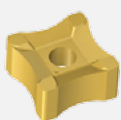
SCARFING

Das Scarfi ng ist einer der letzten Arbeitsgänge bei der Rohrferti gung. Die wichti gste Anforderung dieser Anwendung ist eine sehr gute Oberflächenqualität und eine hohe Produkti vität mit minimalen Defekten an der Schweißstelle. Wir können ein komplett es Set von Werkzeughaltern anbieten und eine breite Palett e Schneidplatt en für die Innen- und Außenbearbeitung. Für alle gängigen Rohrdurchmesser wurden entsprechende Werkzeuge entwickelt.

**„WENN GLATTE
OBERFLÄCHEN
GEFORDERT
SIND“**



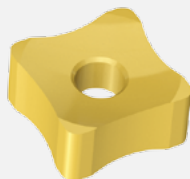
STANDARDSORTIMENT



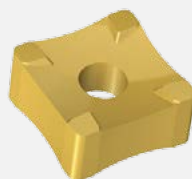
SNMX 15



PSR



SNMX 2512



SNMX 25



Ausführliche Informati onen über das Standardangebotfi nden Sie in der Broschüre „Scarfi ng“

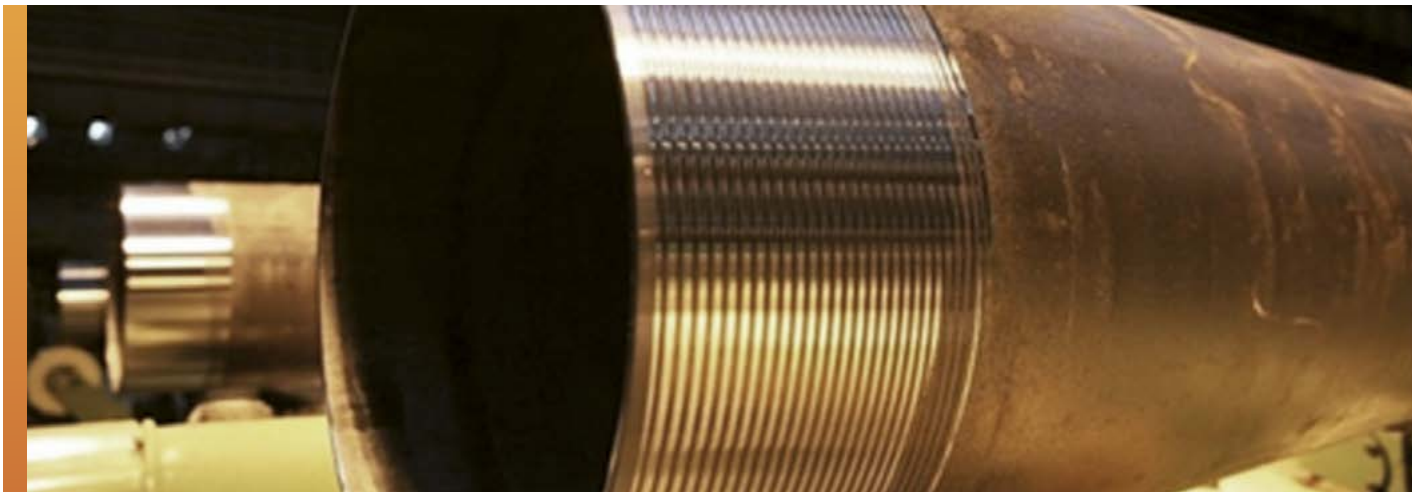
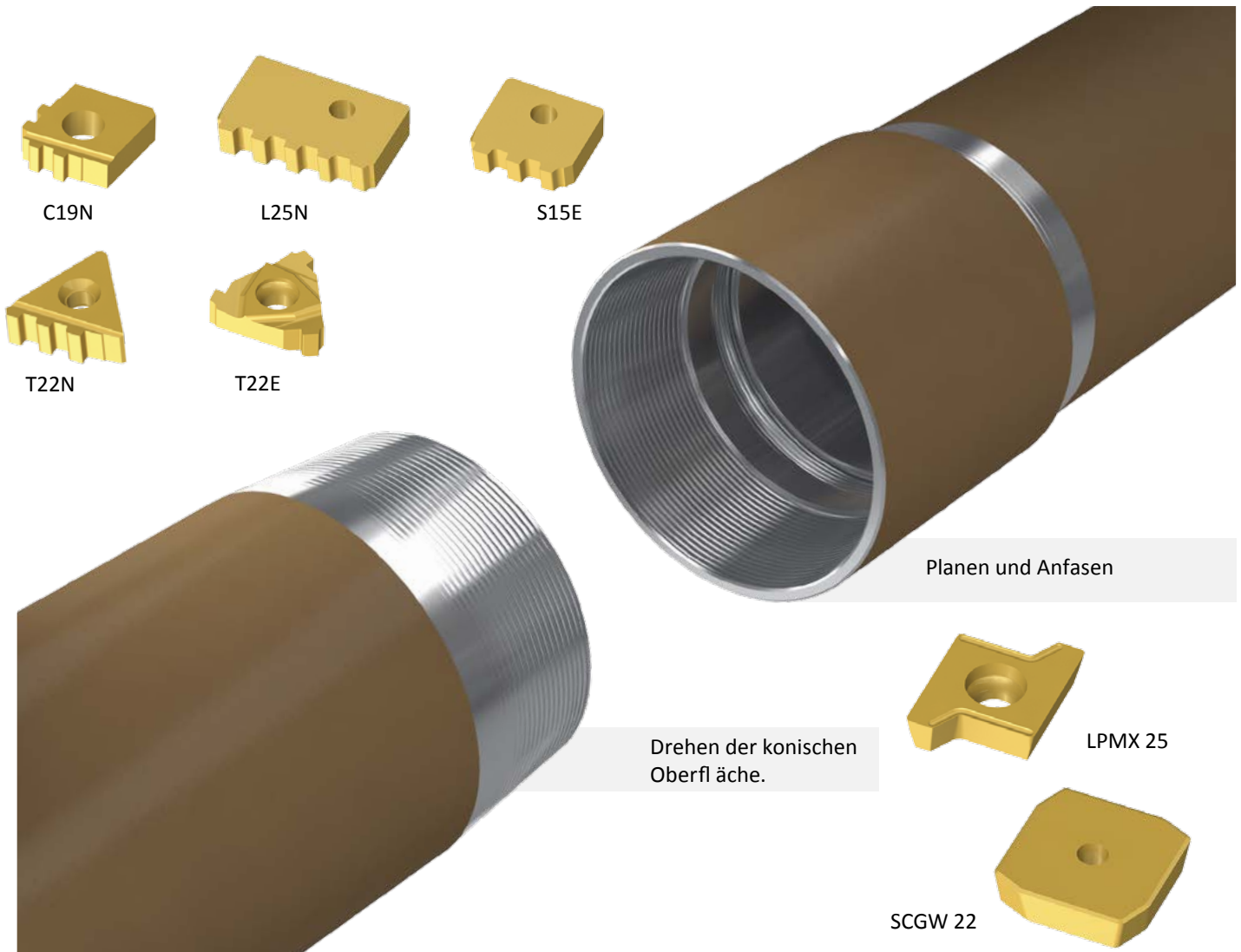


SPEZIELLE GEWINDEBEARBEITUNG

Wir bieten eine breite Palette von Gewindewerkzeugen für Rohrhersteller. Diese Werkzeuge wurden für Standard- Gewindeprofile wie auch für Spezialprofile konzipiert. Präzise Schneidplatten werden mit speziellen Technologien gefertigt, um eine erstklassige Schneidkantenqualität und präzise Profile zu erzielen.

Unser oberstes Ziel ist die Zufriedenheit unserer Kunden.

**"SPEZIELLE
GEWINDEWERKZEUGE
FÜR DIE
ROHRFERTIGUNG"**



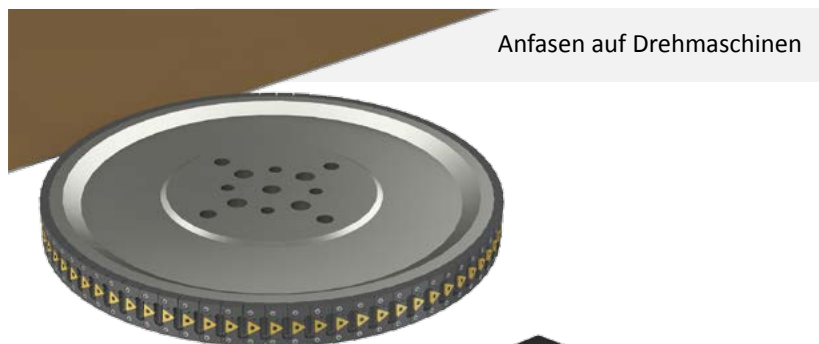
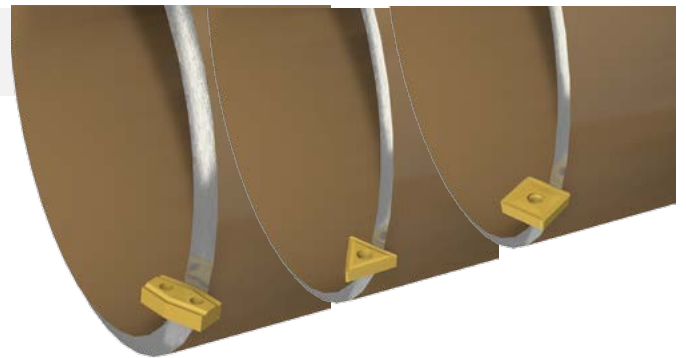
FASEN AN ROHREN

Wir können den Anforderungen für verschiedene Kantenbearbeitungen je nach Anwendungsgebiet in der Rohrfertigung begegnen - darunter auch dem Anfasen von Blechen vor der Formung von Rohrdurchmessern bis zu 1500 mm oder dem Abfasen der Rohrfläichen. Wir bieten Lösungen für unterschiedlichste Fasenwinkel und -breiten für vielfältige Materialien und Schweißarten. Unsere Palette von Anfas-Werkzeugen wurde von unserer Abteilung für Spezialwerkzeuge entwickelt als Lösung für Ihre spezifischen Anforderungen.

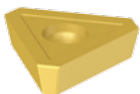
**"KANTENBEARBEITUNG
FÜR SICHERHEITS-
SCHWEISSSTELLEN"**



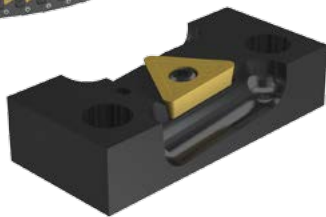
Band -Kantenbearbeitung



Anfasen auf Drehmaschinen



TPEW 33



Anfasen
auf Fräsmaschinen



SIMPLY RELIABLE

Der Fachmann erkennt die Qualität der Arbeit bereits bei der Betrachtung der Späne. Deshalb haben wir eine klare, schnörkellose Spanform als Logo gewählt. Dieser Span steht stellvertretend für die Spanformen, welche bei der Bearbeitung mit Einsatz unserer Produkte entstehen. Er spricht für sich und die hohe Zuverlässigkeit unserer Produkte. **Simply reliable.**

Argentina

T: 54 (11) 6777-6777
F: 54 (11) 4441-4467
info.ar@dormerpramet.com

Austria

T: +31 10 2080 240
info.at@dormerpramet.com

Belgium & Luxembourg

T: +32 3 440 59 01
info.be@dormerpramet.com

Brazil

T: +55 11 5660 3000
F: +55 11 5667 5883
info.br@dormerpramet.com

Canada

T: (888) 336 7637
En Français: (888) 368 8457
F: (905) 542 7000
cs.canada@dormerpramet.com

China

T: +86 21 2416 0508
info.cn@dormerpramet.com

Croatia

T: +385 98 407 489
info.hr@dormerpramet.com

Czech Republic

T: +420 583 381 111
F: +420 583 215 401
info.cz@dormerpramet.com

Denmark

T: 808 82106
F: +46 35 16 52 90
info.se@dormerpramet.com

Finland

T: 0205 44 7003
F: 0205 44 7004
info.fi@dormerpramet.com

France

T: +33 (0)2 47 62 57 01
F: +33 (0)2 47 62 52 00
info.fr@dormerpramet.com

Germany

T: +49 9131 933 08 70
F: +49 9131 933 08 742
info.de@dormerpramet.com

Hungary

T: +36-96 / 522-846
F: +36-96 / 522-847
info.hu@dormerpramet.com

India

T: +91 11 4601 5686
info.in@dormerpramet.com

Italy

T: +39 02 38 04 51
F: +39 02 38 04 52 43
info.it@dormerpramet.com

Kazakhstan

T: +7 771 305 11 45
info.kz@dormerpramet.com

Mexico

T: +52 (555) 7293981
F: +52 (555) 7293981
cs.mexico@dormerpramet.com

Netherlands

T: +31 10 2080 240
info.nl@dormerpramet.com

Norway

T: 800 10 113
F: +46 35 16 52 90
info.se@dormerpramet.com

Poland

T: +48 32 78-15-890
F: +48 32 78-60-406
info.pl@dormerpramet.com

Portugal

T: +351 21 424 54 21
F: +351 21 424 54 25
info.pt@dormerpramet.com

Romania

T: +4(0)730 015 885
info.ro@dormerpramet.com

Russia

T: +7 (495) 775 10 28
F: +7 (499) 763 38 90
info.ru@dormerpramet.com

Slovakia

T: +421 (41) 764 54 60
F: +421 (41) 763 74 49
info.sk@dormerpramet.com

Slovenia

T: +385 98 407 489
info.si@dormerpramet.com

Spain

T: +34 935717722
F: +34 935717765
info.es@dormerpramet.com

Sweden

responsible for Iceland
T: +46 35 16 52 96
F: +46 35 16 52 90
info.se@dormerpramet.com

Switzerland

T: +31 10 2080 240
info.ch@dormerpramet.com

Turkey

T: +90 533 212 45 47
info.tr@dormerpramet.com

Ukraine

T: +38 056 736 30 21
F: +38 067 220 97 48
info.ua@dormerpramet.com

United Kingdom

responsible for Ireland
T: 0870 850 4466
F: 0870 850 8866
info.uk@dormerpramet.com

United States of America

T: (800) 877-3745
F: (847) 783-5760
cs@dormerpramet.com

Other countries

South America

T: +55 11 5660 3000
F: +55 11 5667 5883
info.br@dormerpramet.com

Central and Eastern Europe

T: +420 583 381 526
F: +420 583 381 401
info.rcee@dormerpramet.com

Rest of the World

Dormer Pramet International UK
T: +44 1246 571338
F: +44 1246 571339
info.int@dormerpramet.com

Dormer Pramet International CZ

T: +420 583 381 520
F: +420 583 215 401
info.int.cz@dormerpramet.com