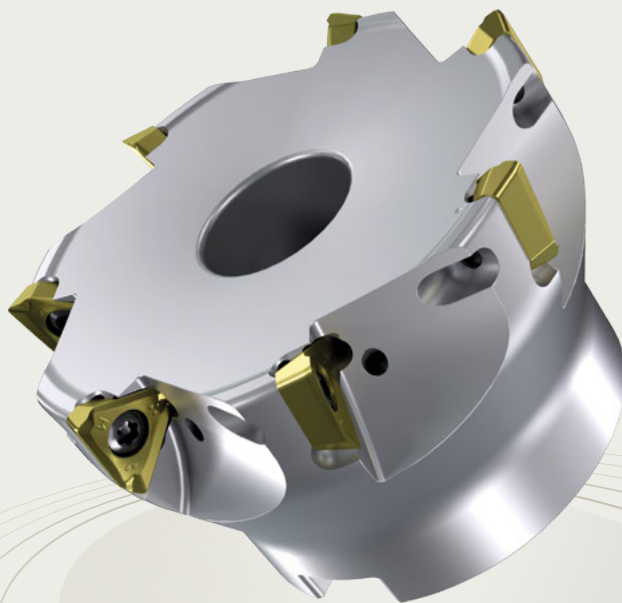


STD 系列

切削更多 支出更少

三角形刀片和四种刀体，
铣削更灵活



特点和优势

圆柱直柄、侧固、模块化和面铣刀体。



多种选择

适用于各种机床型号。

优化刀片座安装设计。



简单安全

夹紧刀片。

包括大直径在内的所有产品均采用内冷。



提高工具寿命

和更好的铁屑控制。

刀盘型铣刀直径范围广，齿距多种多样。



各种选择

应用范围广泛。

刀体由优质镀镍工具钢制成。



高耐用性

淬火刀体。

Certainty
at every turn™



特点和优势



设计实现了广泛的应用, 包括坡走、螺旋插补、开槽、插铣和方肩铣削。



多功能性
减少停机时间和刀具成本。

三个刃口和周边精磨的三角形正前角刀片。



提高经济效益
从而降低每个工件的成本。

正前角设计使切削更平滑, 表面光洁度更高。



优化效率
同时降低能耗。

MM 槽型使 HRSA 的加工过程非常顺利。



提高耐用性
确保工艺的稳定性。

四种可靠槽型 M、MM、R 和 FA。



轻松选择工具
适用于轻型、中型、粗加工和高效铝加工。

TDET-M



精磨刀片

钢、不锈钢和铸铁

中等切削

TDET-R



精磨刀片

钢、铸铁和硬质材料

粗加工

TDET-MM



精磨刀片

不锈钢和超级合金

精到中等切削

TDET-FA



精磨刀片

有色金属材料

精到粗加工

STD 17



刀体

公制范围: 42 - 200 毫米

探索全系列

