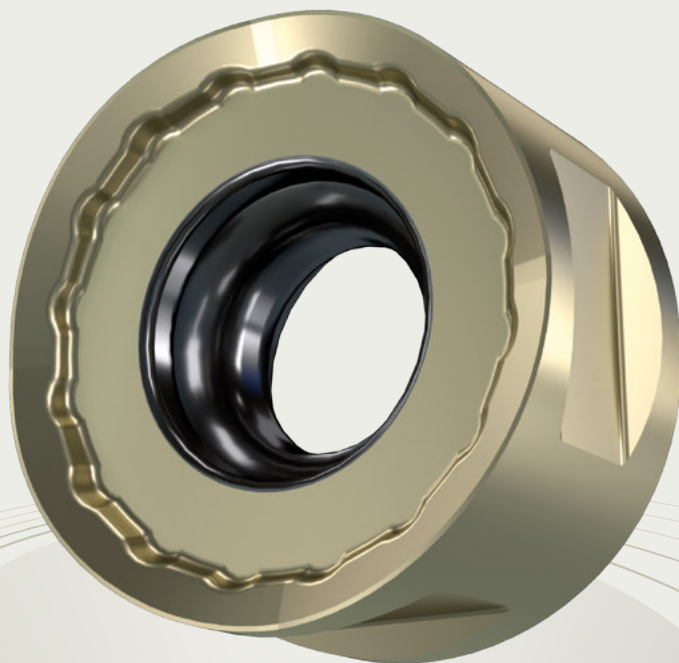


SRN 系列

效率更高 节约更多

每个刀片有八个切削刃，
专为要求苛刻的应用而设计，
最大限度地提高效率



特点和优势

双面圆形刀片，八个切削刃。

正前角切削槽型确保了平稳、低切削力的切削。

后刀面上的分度提高了夹持稳定性。

槽型MM 和 MF 可方便刀具选择。

效率最大化

降低加工成本最多可达 20%。

提高性能

同时最大限度地降低功率消耗。

可靠性更高

提高加工过程的安全性。

优化精度

即使在苛刻的加工工况也能达到最佳精度。

**Certainty
at every turn™**



dormerpramet.com

特点和优势

圆柱直柄、模块化和面铣刀体。

多种选择

适用于各种机床。

优化刀片座形状。

刀片夹紧简单安全

夹紧刀片。

所有刀体均采用内冷。

提高刀具寿命

更好的排屑效果。

刀体由优质镀镍工具钢制成。

高耐用性

淬硬刀体。

SRN 10



圆柱直柄

公制范围：25 - 32 毫米

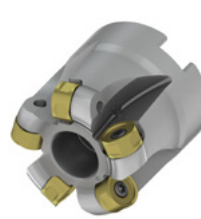
SRN 10



模块化刀体

公制范围：25 - 42 毫米

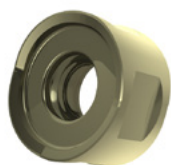
SRN 10



面铣刀体

公制范围 40 - 52 毫米

RNMU-MM

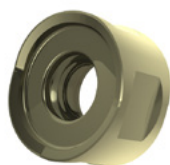


多功能双面圆刀片

钢、不锈钢、HRSA

中等加工

RNMU-MF



多功能双面圆刀片

钢、不锈钢、HRSA

精加工

探索全系列



Certainty
at every turn™