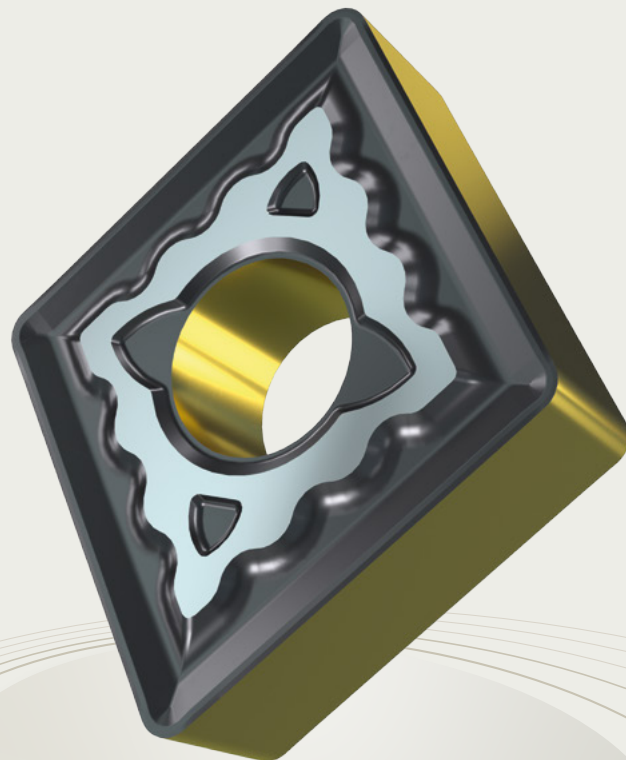


KM 槽型

延长刀具寿命 缩短停机时间

确保通过宽T-型倒棱和正前角实现稳定可靠的铸铁车削



特点和优势

先进的几何槽型可实现高效的断屑和排屑。



提高工艺可靠性

减少机床停机时间。

坚固、宽的 T 倒棱提高了刃口稳定性。



性能可靠

确保在恶劣条件下获得高质量的加工效果。

正前角可减少切削力、热量和磨损。



提高刀具寿命

增加成本效益。

可搭配更厚涂层的 CVD 材质 T5415。



增强耐用性

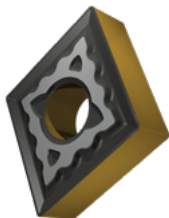
提高生产效率。

**Certainty
at every turn™**



相关产品

CNMG-KM

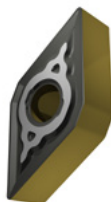


高效率刀片

K组材料

中等到半精加工

DNMG-KM

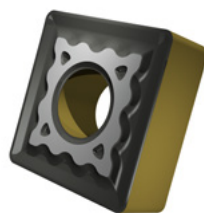


多用途刀片

K组材料

精加工到半精加工

SNMG-KM

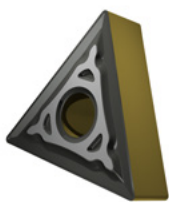


中等加工刀片

K组材料

中等到半精加工

TNMG-KM



经济型刀片

K组材料

精加工到半精加工

VNMG-KM

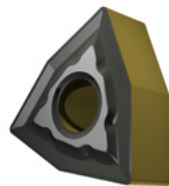


多用途刀片

K组材料

精加工到半精加工

WNMG-KM

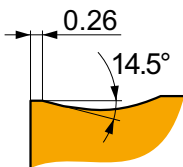


多用途刀片

K组材料

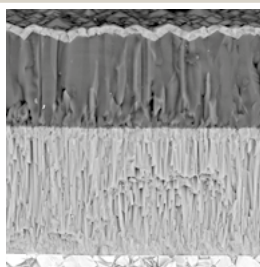
中等到半精加工

KM



专为铸铁材料的中等加工和粗加工设计，适用于连续切削和断续切削。也适用于高硬度钢和硬质材料。

T5415



MT-CVD 涂层

厚 TiCN 和 Al_2O_3

耐磨性

探索全系列



Certainty
at every turn™