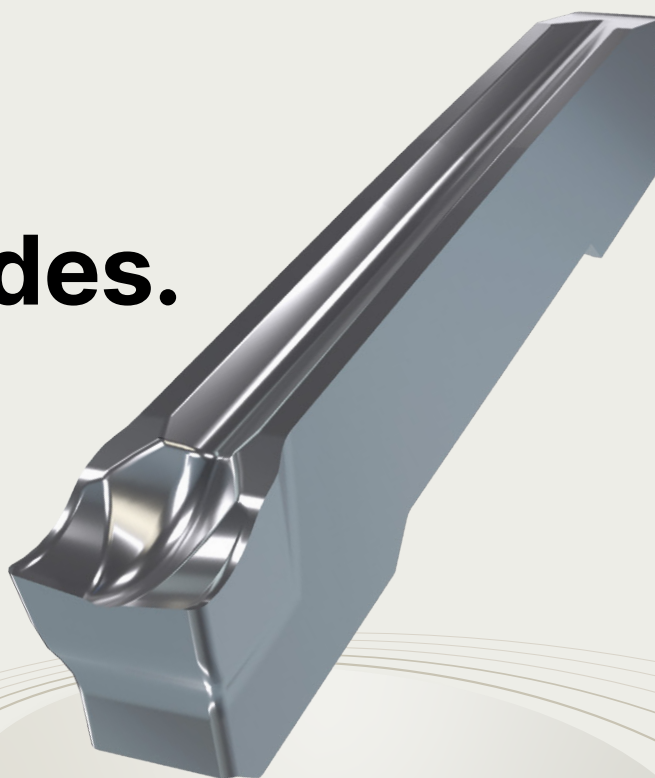


## Plaquettes GL. S-PM

# Coupes profondes. Contrôle total.

Améliorez les opérations de tronçonnage avec un brise-copeaux pressé et poli pour un contrôle supérieur des copeaux et des coupes profondes.



### Caractéristiques et avantages

Brise-copeaux pressé favorisant la formation de copeaux et améliorant le contrôle des copeaux lors des coupes profondes.



#### **L'évacuation sécurisée des copeaux**

augmente la fiabilité du processus.

Brise-copeaux poli réduisant l'adhérence des copeaux et améliorant les performances de coupe.



#### **La réduction du collage des copeaux**

garantit une coupe régulière et ininterrompue.

Conception à une arête offrant une grande flexibilité de coupe.



#### **La profondeur de coupe illimitée**

offre une grande polyvalence pour diverses applications de tronçonnage.

Compatibilité parfaite avec tous les porte-lames et lames GL disponibles.



#### **L'intégration sans faille**

améliore l'efficacité.

Désignation du code facilitant la correspondance rapide entre les outils et les plaquettes.



#### **L'identification facile**

permet une sélection rapide de l'outil.

Arête de coupe tranchante.



#### **Les efforts de coupe minimisés**

améliorent les performances, même dans les matériaux tendres.

**Certainty  
at every turn™**



## Caractéristiques et avantages

# Précision redéfinie pour une meilleure qualité de tronçonnage et de gorges

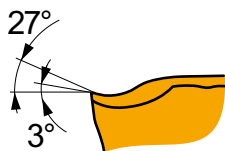
Arête de coupe tranchante avec un très faible rayon d'arête

Nuance H07

Brise-copeaux poli et pressé

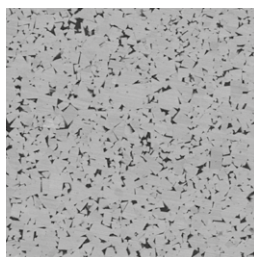
## Produits associés

### PM



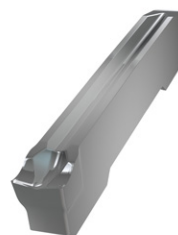
Géométrie PM avec une coupe très positive sur une plaquette à une arête, premier choix pour les tronçonnages profonds et les coupes continues à légèrement interrompues.

### H07



Carbure WC-Co non revêtu dans les gammes ISO N10-N30 et S01-S20, conçu pour l'usinage fin à moyen des métaux non ferreux et des superalliages à base de Ti.

### GL. S-PM



Plaquette à une seule arête

Rayon d'angle de 0,2 mm

Tolérance de  $\pm 0,05$  mm sur la largeur de coupe

## Découvrez toute la gamme

