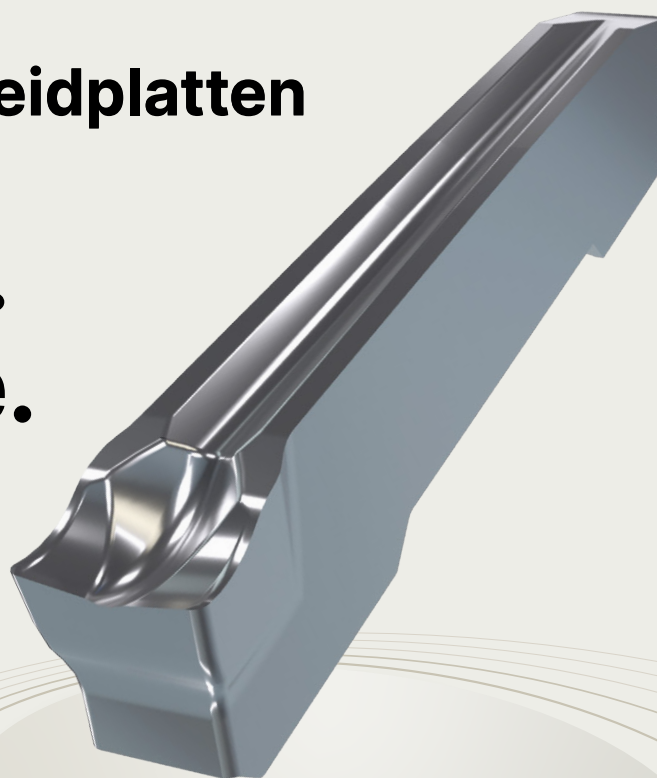


## GL. S-PM-Wendeschneidplatten

# Tiefe Schnitte. Volle Kontrolle.

Verbessern Sie die Stechbearbeitung mit einem gepressten und polierten Spanbrecher für hervorragende Spankontrolle und tiefe Schnitte



### Eigenschaften und Vorteile

Gepresster Spanbrecher fördert die Spanformung und verbessert die Spankontrolle bei tiefen Schnitten.



#### **Sichere Spanabfuhr**

erhöht die Prozesssicherheit.

Polierter Spanbrecher reduziert die Spananhaftung und verbessert die Schneidleistung.



#### **Minimiertes Spananhaften**

sorgt für einen reibungslosen, ununterbrochenen Schnitt.

Die einseitige Ausführung bietet große Flexibilität bei der Bearbeitung.



#### **Unbegrenzte Stechtiefe**

bietet Vielseitigkeit für verschiedene Stechanwendungen.

Perfekte Kompatibilität mit allen verfügbaren GL-Haltern und Schwertern.



#### **Nahtlose Integration**

steigert die Effizienz.

Die Code-Bezeichnung erleichtert die schnelle Zuordnung von Haltern und Wendeschneidplatten.



#### **Einfache Identifizierung**

gewährleistet eine schnelle Werkzeugauswahl.

Scharfe Schneide.



#### **Minimierte Schnittkräfte**

verbessern die Leistung auch in weichen Materialien.

**Certainty  
at every turn™**



## Eigenschaften und Vorteile

# Präzision neu definiert für hervorragendes Ab - und Einstechen

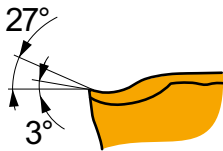
Scharfe Schneide  
mit sehr geringer  
Kantenhonung

Sorte H07

Geschliffener  
& gepresster  
Spanbrecher

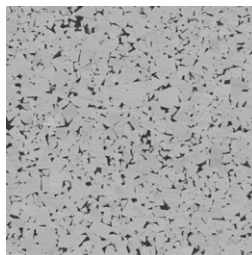
## Ähnliche Produkte

### PM



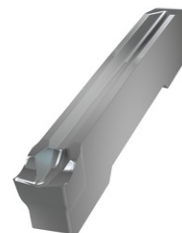
PM-Geometrie mit stark positivem Spanwinkel auf einseitiger Wendeschneidplatte, erste Wahl für tiefes Abstechen und kontinuierliche bis leicht unterbrochene Schnitte.

### H07



Unbeschichtetes WC-Co-Hartmetall in den ISO-Bereichen N10-N30 und S01-S20, entwickelt für die feine bis mittlere Bearbeitung von Nichteisenmetallen und Ti-basierten Superlegierungen.

### GL. S-PM



einschneidige Wendeschneidplatte

0,2 mm Eckenradien

± 0.05 mm Schnittbreitentoleranz

## Entdecken Sie das gesamte Sortiment

