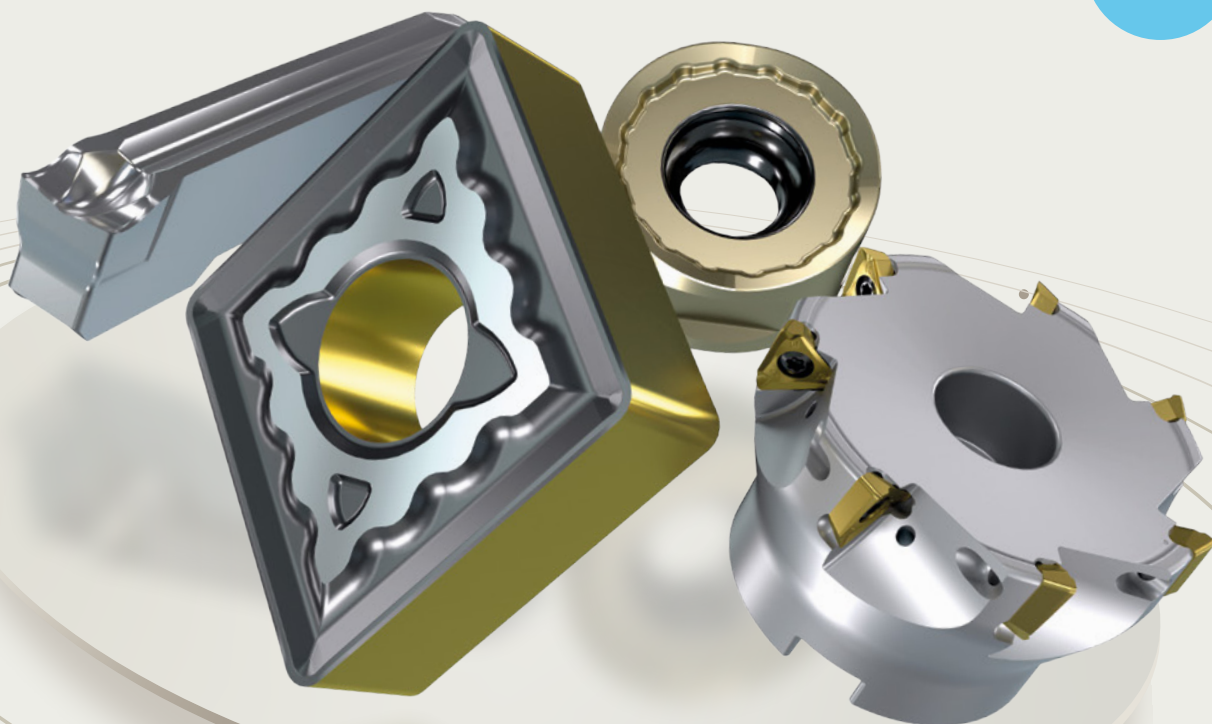


超越极限



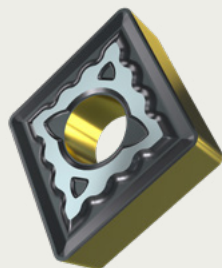
我们的新型高性能可转位刀具将最大限度
地提高生产率

**Certainty
at every turn™**



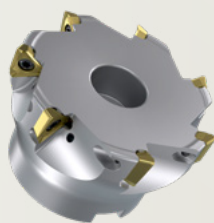
dormerpramet.com

2025 年新产品



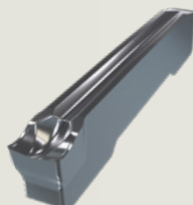
为高性能车削重新定义生产效率

新的T5415材质和KM断屑槽提供无与伦比的稳定性、耐磨性和生产力, 树立了高效球墨铸铁车削的新标准。



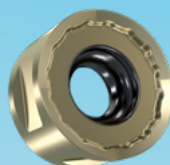
用途广泛, 每次切削经济实惠

STD方肩铣系列提供多功能且具有高成本效益的三角形刀片、专业的槽型和最大11mm的切削深度。



抛光高精度 GL 刀片, 用于 ISO N 材料的切槽和切断加工。

新型GL. S-PM刀片非常适合切断和开槽非铁金属及钛合金, 提供平稳的切屑控制和卓越的耐磨性。



最大限度地提高效率, 同时降低单件成本

SRN 提供具有八个刀刃的双面刀片, 确保在要求苛刻的加工任务中提供高效、顺畅和精确的性能。

探索全系列

